

参加費
無料

第19回 女子中高生のための

関西科学塾

理系大好き女子はもちろん、文系と決めている人も大歓迎！
好きな日程を選んで申し込みを！複数日程申し込みます。

LINE公式アカウントへの
登録が必要です

申込締切 2024年
6月30日(日)



お申し込みは
Webサイトから
www.kansai-kj.org

A

身近なロールモデルと気軽に話そう！

京都大学(桂キャンパス)

2024

7/28日

対象
中高生

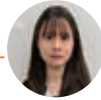
定員
200名

講演会

「企業の製品開発ってどんな感じ？
-重工メーカーの開発現場から-」

榎藤 瑞紀

川崎重工株式会社 技術開発本部
技術研究所 環境システム研究部



「好きなことを頑張るのが一番」

秋山 みどり

京都大学大学院工学研究科 助教



「学生と会社員、二足の草鞋を履くまでの軌跡」

十島 彩輝

日東電工株式会社 本社技術部門 新規事業本部
情報インターフェイス推進室
大阪公立大学大学院工学研究科 博士後期課程



「光で歯を造る」

大矢根 綾子

(国研)産業技術総合研究所ナノ材料研究部門
総括研究主幹



講演会

◆理系の女性研究者・女子学生・科学塾OGとのグループトーク

B

サイエンスで世界とつながろう

大阪公立大学(1-siteなんば)

2024

8/8木

対象
中高生

定員
60名

◆日本で働く理系米国女性の講演(英語) ◆米国の理系事情

◆チーム・トリビア(サイエンス一問一答 in English)

※英語は、適宜、和訳します。 ※この日程は、在大阪・神戸米国総領事館の後援行事です。

C

大学での実験を体験！

大阪大学(吹田キャンパス)/大阪公立大学(杉本キャンパス)

2024

10/27日

対象
中学生

定員
138名

◆実験・実習 ※詳細は裏面

D

大学での実験を体験！

神戸大学/奈良女子大学

2024

11/24日

対象
高校生

定員
132名

◆実験・実習 ※詳細は裏面

E

日本のモノづくりを支える
いろいろな材料に会おう

住友電気工業株式会社伊丹製作所

2024

12/26木

対象
中高生

定員
30名

◆ダイヤモンドなどを使ったミニ科学実験
◆研究・評価室見学、女性技術者・研究者との交流会

F

実験結果をまとめて発表してみよう！

京都大学(吉田・桂キャンパス)

2025

3/22±23日

対象
中高生

定員
63名

◆実験・実習とまとめ ◆発表会、表彰式

【主催】 京都大学 工学部、(一社)関西科学塾コンソーシアム

【共催】 大阪大学、神戸大学、大阪公立大学、奈良女子大学 理学部

【協賛】 ロート製薬(株)、(株)ダイセル、昭和電線ホールディングス(株)、(公財)稲盛財団、(株)ダイヘン、
中西金属工業(株)、(株)日本経済新聞社、日東電工(株)、(一社)日本物理学会、ソーラボジャパン(株)、
JFEスチール(株)、日本ロレアル(株)、Faraday Factory Japan(同)、住友電気工業(株)、
京セラ(株)、(株)三井化学分析センター、(公財)中谷医工計測技術振興財団、キャタピラー・ジャパン(同)

【協力】 (一社)男女共同参画学協会連絡会、(一社)日本鉄鋼協会、(公社)日本金属学会、(一財)染色体学会、
(一社)近畿化学協会、NPO法人 あなたらしくをサポート

【後援】 文部科学省、大阪府教育委員会、京都府教育委員会、兵庫県教育委員会、奈良県教育委員会

後援:



問い合わせ先

(事務局へのお問い合わせは可能な限りEメールでお願いいたします)

京都大学 工学部 関西科学塾運営事務局

〒615-8510 京都市西京区京都大学桂 Aクラスター

E-mail: kagakujuku_office@t.kyoto-u.ac.jp

TEL: 090-5294-6399 返答にお時間頂戴する場合があります。

参加費
無料

関西科学塾

お申し込みはWebサイトから
www.kansai-kj.org

申込締切 2024年 6/30日

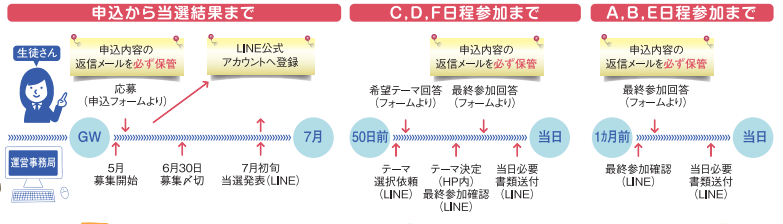


LINE公式
アカウントへの
登録が必要です



頂いた個人情報は本事業の実施に限り使用いたします。また、本事業が関連する各種企画の案内等に使用することがあります。活動の記録のため撮影をすることがあります。なお、今後事業を活かす観点から、プログラム参加者の意識調査や進路調査等をお願いすることがあります。

- ◆最初に、出席希望の日程についてEメールで応募をお願いします。「kyoto-u.ac.jp」ドメインからのEメールが受け取れるように設定してください。応募直後に申込内容の返信メールが届かない場合は、入力のアドレスや上記の受信設定をご確認ください。
- ◆応募後、当選連絡や参加連絡等のやり取りはLINE公式アカウントで行います。後日お送りするEメールの手順に従ってLINE公式アカウントへの登録をお願いいたします。登録は申込者のアカウント以外でも可能、参加者1人に複数アカウントの登録も可能です。
- ◆当選連絡時にお知らせのIDは、2025年3月まで必要ですので、大切に保管ください。



A 2024 7/28日

京都大学 (桂キャンパス)

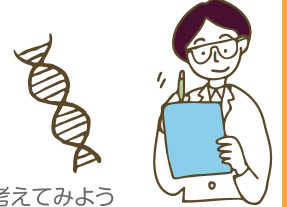
- 12:30 開場
- 13:00 開会挨拶 講演会 (表面参照)
- 15:10 参加生徒:理系の女性研究者・女子学生 科学塾OGとのグループトーク 保護者・引率教員:大学教員との懇談会
- 16:55 閉会

D 2024 11/24日

神戸大学 定員:87名
13:00 開始予定
奈良女子大学 定員:52名
13:00 開始予定

神戸大学

- ・大気圧プラズマって何?
- ・環境DNAを検出してみよう
- ・身の回りの小さな世界~微生物を見よう~
- ・温室効果ガスってなーに?
- ・自発的なパターン形成
- ・揺れ方について考えてみよう
- ・スズメバチの生態と蜂の子を食べる文化
- ・-196℃の世界:電気の通しやすさについて考えてみよう



奈良女子大学

- ・数学の定理を感じてみよう
- ・金属に“記憶”を持たせてみよう
- ・遺伝子のはたらきをみてみよう
- ・虹色の花を咲かせよう!植物が水を吸う仕組み



B 2024 8/8日

大阪公立大学(I-siteなんば) 定員:60名
12:30開場、13時開始、17時終了予定

C 2024 10/27日

大阪大学(吹田キャンパス) 定員:66名
13:00 開始予定
大阪公立大学(杉本キャンパス) 定員:72名
12:00 開場 13:00 開始予定

- ・光る魚から迫る!がん・病気・老化のメカニズム
- ・細胞の中の細胞小器官を可視化してみよう!
- ・超伝導の不思議な世界
- ・細胞内部を立体観察:超解像蛍光顕微鏡
- ・ケミルミネッセンス分子を作って観察してみよう
- ・磁石の力でタンパク質を見てみよう!
- ・自分の好きな培養肉を作ってみよう
- ・3Dプリンタを使って自分だけの笛を作ろう

大阪大学 (吹田キャンパス)



- ・地震波を解析して、地面の下を解析してみよう!
- ・スマートポリマーを作ってみよう
- ・キャンパスを散策しながら実験しよう
- ・秘密を守るには?現代の暗号とその数理
- ・実践PCR!遺伝子で身元を突きとめる
- ・顕微鏡の目:隠された生き物の不思議を探る

大阪公立大学 (杉本キャンパス)



E 2024 12/26日

住友電気工業株式会社 伊丹製作所 定員:30名

- ・日本のモノづくりを支える いろんな材料に会おう



F 2025 3/22+23日 2日間の参加が原則です 京都大学 (吉田・桂キャンパス) 定員:63名

- ・太陽の虹色を見てみよう
- ・植物は何を食べているか?
- ・目に見えないものを見つける技術 ~ウイルスからナゾ肉まで~
- ・電気が流れるしくみ~超伝導を体験しよう~
- ・ライトレースカーを作ってみよう
- ・カオスをパソコンでシミュレーションしてみよう
- ・固体地球に触れよう



・申込者が定員を超えた場合は抽選となります。・各日程の内容は都合により変更される場合があります。

問い合わせ先

事務局へのお問い合わせは可能な限りEメールでお願いいたします 返答にお時間頂戴する場合があります

京都大学 工学部 関西科学塾運営事務局
〒615-8510 京都市西京区京都大学桂 Aクラスター
E-mail:kagakujuku_office@t.kyoto-u.ac.jp TEL:090-5294-6399