

# 第16回女子中高生のための関西科学塾

## 2021年12月12日(日)・E日程

NEWS  
LETTER  
Vol.6



発行:  
大阪府立大学関西科学塾運営事務局  
〒599-8531  
大阪府堺市中区学園町1-1  
Email:kagakujuku2021@ao.osakafu-u.ac.jp  
HP : <http://www.kansai-kj.org/>

大阪府立大学:(オンライン)

### 「大学の研究施設を見てみよう、研究について聞いてみよう」

「第16回女子中高生のための関西科学塾」E日程が、12月12日(日)に大阪府立大学のWeb会議システムZoomを使ってオンラインで行われました。当日は中学生37名、高校生24名(合計61名)が参加しました。開会挨拶の後、一般社団法人Waffle・斎藤明日美さんによる講演、大阪府立大学理系女子大学院生チームIRISによる大阪府立大学の研究施設紹介と研究室訪問を行いました。後半はIRIS4名に関西科学塾OG7名も加わり、中高生別の交流会が行われました。オンラインでの実施となりましたが、参加者からは多くの質問が寄せられ、活発な交流会となりました。

Waffle:斎藤 明日美

理系に行ったら社会と関われない?文系に行ったら科学と関われない?そんなことはありません!これはすべて文理を超えて取り組むお仕事。ITの力を知って、自分の選択肢を広げよう!



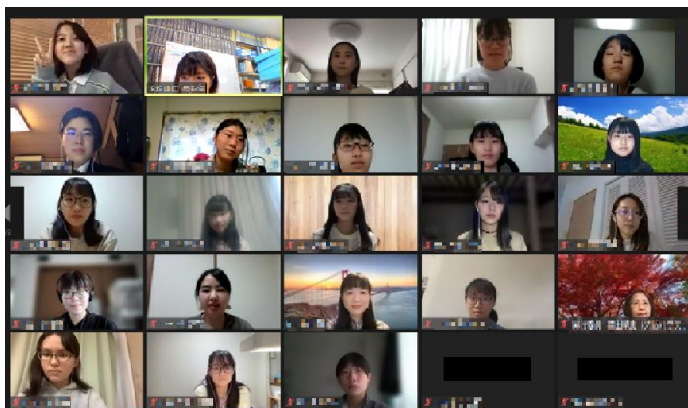
#### ～プログラム～

- 13:30 開会挨拶  
(大阪府立大学 理学系研究科 教授 細越 裕子)
- 13:35 講演「文理関係なし!ITで広がる進路を知ろう!」  
(一般社団法人Waffle 共同創設者 斎藤 明日美)
- 14:05 大学の研究施設紹介: 広大なキャンパスと植物工場・海洋実験水槽などの研究施設を動画等を用いて紹介  
(大阪府立大学理系女子大学院生チームIRIS(アイリス))
- 14:20 大学の研究室訪問: バイオ研究の実際を教授の解説とIRISの実践で体感(動画視聴)
- 14:30 休憩
- 14:45 理系女子大学院生との交流会
- 16:10 閉会挨拶  
(一般社団法人関西科学塾コンソーシアム 理事長 田島 節子)



男女の比率は  
どれくらいですか?

農学に進み、環境破壊の問題について研究をしたいのですが、ITが必要になってくるのでしょうか?



学校には一日  
どれくらいいますか?

今まで実験をやっていて、楽しかったことや嬉しかったことはありますか?

大学院に入るために必要な英語検定はありますか?

終了後のアンケートでは「オープンスクールが少なくなって情報を得る機会が少なくなっていたので、様々なお話を聞くことができてよかった。」「女性研究者に質問ができる機会が無いのでとても充実した時間を過ごせました。」「大学の研究室のイメージがわき、参考になりました。」というような嬉しい反応もありました。

関西科学塾とは・・・

女子中高生の理系進路選択を支援するための事業で、今年で16回目を数えます。大阪府立大学・大阪大学・京都大学・奈良女子大学・神戸大学・大阪市立大学が中心となって、近隣の教育委員会、企業、NPOと連携して開催しています。

大学見学・交流会が大阪府立大学のZoom会場で開催されました。