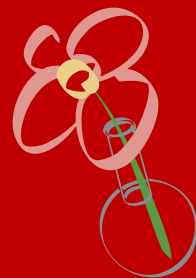


第10回

国立研究開発法人科学技術振興機構
女子中高生の理系進路選択支援プログラム



女子中高生のための 関西科学塾

<http://kagaku-juku.jp/>

A

2015年7月26日(日) A日程のご案内

場所: 神戸大学 発達科学部 B202

プログラム

- 12:00 開場、受付開始
- 12:50 開会あいさつ 実行委員長・神戸大学男女共同参画推進室長 坂本 千代 教授
- 13:00-15:20 講演会
- 15:20-15:30 次回以降の連絡事項
- 15:30-15:50 集合写真、休憩
- 15:50-16:50 交流会(学生によるグループトーク)、懇談会(同伴者向けプログラム)
- 16:50 閉会あいさつ
- 16:55 閉会

講演1 13:00 ~ 13:40

「化学系企業での研究20年余における私のワークバランス」

ユニチカ(株) 樹脂事業部 市場開発室
上田 一恵 工学博士

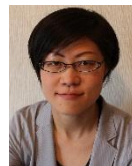


大学生のときに出あった「高分子化学」を軸に20年余企業で研究をしてきた私の人生を紹介します。仕事、私生活とのバランス、やりくり法などざっくばらんな話を中心に、質問時間もとりたと思います。

講演2 13:40 ~ 14:20

「建物の音を設計する仕事」

株式会社竹中工務店 設計部
板垣 篤恵



建物は、多くの人と技術が結集して、作りあげられていきます。その中の一つの要素である「音」を専門にお仕事をしています。その原点となる大学時代の研究から現在のお仕事の内容まで、興味を持ったきっかけなども交えながら、お話しができたと思います。

講演3 14:20 ~ 15:00

「研究は面白い! - 生命の礎を担うタンパク質の構造に挑戦 -」

神戸大学大学院理学研究科化学専攻
茶谷 絵里 准教授



私たちの体のなかでは数多くのタンパク質が働いており、生命を形づけています。本講演では、タンパク質が構造を形成する仕組みについての研究紹介を交えながら、私がなぜ研究者になったのかについてお話ししたいと思います。

講演4 15:00 ~ 15:20

「これまでの自分と今の自分と・・・」

神戸大学大学院理学研究科物理学専攻
修士課程1年 長坂 憲子



私は今、大学院で素粒子実験に関する研究をしています。これまでどのような道を進んで今に至るのか、今私が研究していること、色々な研究の紹介します。科学は楽しい世界であることを感じてもらえると嬉しいです。

注意事項

- * 参加できなくなった場合は、必ずご連絡下さい。(連絡先は下をご覧ください)
- * ご来場は、公共交通機関をご利用下さい。(詳しくは裏面の地図をご覧ください)
- * 施設内での飲食は不可ですので、昼食は事前に済ませてご来場下さい。

主催: 神戸大学

共催: 大阪大学男女共同参画推進オフィス、奈良女子大学男女共同参画推進機構、奈良女子大学理系女性教育開発共同機構、京都大学男女共同参画推進センター、京都大学大学院理学研究科、大阪府立大学、一般社団法人日本物理学会

協力: 男女共同参画学協会連絡会、日本分子生物学会、日本遺伝学会、日本鉄鋼協会、日本金属学会、一般財団法人染色体学会
後援: 神戸市教育委員会

* 本事業は国立研究開発法人科学技術振興機構 女子中高生の理系進路選択支援プログラムの受託事業です

連絡先: 神戸大学 男女共同参画推進室内 関西科学塾運営事務局

〒657-8501 神戸市灘区六甲台町1-1

E-mail: kagaku2015@org.kobe-u.ac.jp

TEL: 070-1441-3220 (火・木 10:30-16:00、あるいはイベント当日は受信可)

<A>日程 神戸大学発達科学部へのアクセス



〒657-8501 神戸市灘区鶴甲3-11 駐車場はないため、公共交通機関でお越しください。

最寄り駅 阪急六甲駅、JR 六甲道駅

バス： JR「六甲道」駅（18分程度）、阪急「六甲」駅から（15分程度）

- ・神戸市バス 36 系統 鶴甲団地行き、あるいは鶴甲 2 丁目止まり行き 乗車（行き先にご注意ください。）「神大発達科学部前」下車
- ・神戸市バス 16 系統 六甲ケーブル下行き 乗車（行き先にご注意ください。）「鶴甲 2 丁目」下車、西へ徒歩 5 分